

ИНСТРУКЦИЯ ЗА МОНТАЖ И ЕКСПЛОАТАЦИЯ

ИЗДЕЛИЕ: Стойка ТАВАННА метална за TV, LED, LCD или PLAZMA монитор.

МОДЕЛ: TTS-P911

СПЕЦИФИКАЦИИ:

- | | |
|--|---------------|
| 1. ТЕГЛО НА СТОЙКАТА: | 11.0 кг. |
| 2. TV, LED, LCD или PLAZMA монитор с диагонал: | 22"-48"(инча) |
| 3. Покривани VESA стандарти за захват: | до 660/480мм |
| 4. Максимален товар: | 75кг |
| 5. Минимална дистанция от Тавана: | 600mm |
| 6. Масимална дистанция от Тавана: | 1000mm |

НАСТОЯЩАТА ИНСТРУКЦИЯ Е САМО ПРИМЕРНА ТЪЙ КАТО. МОНТАЖА ЗАВИСИ ОТ МАТЕРИАЛА ОТ КОЙТО Е ИЗРАБОТЕНА СТЕНАТА И ИЗДЕЛИЕТО КОЕТО ЩЕ СЕ ЗАКРЕПВА.

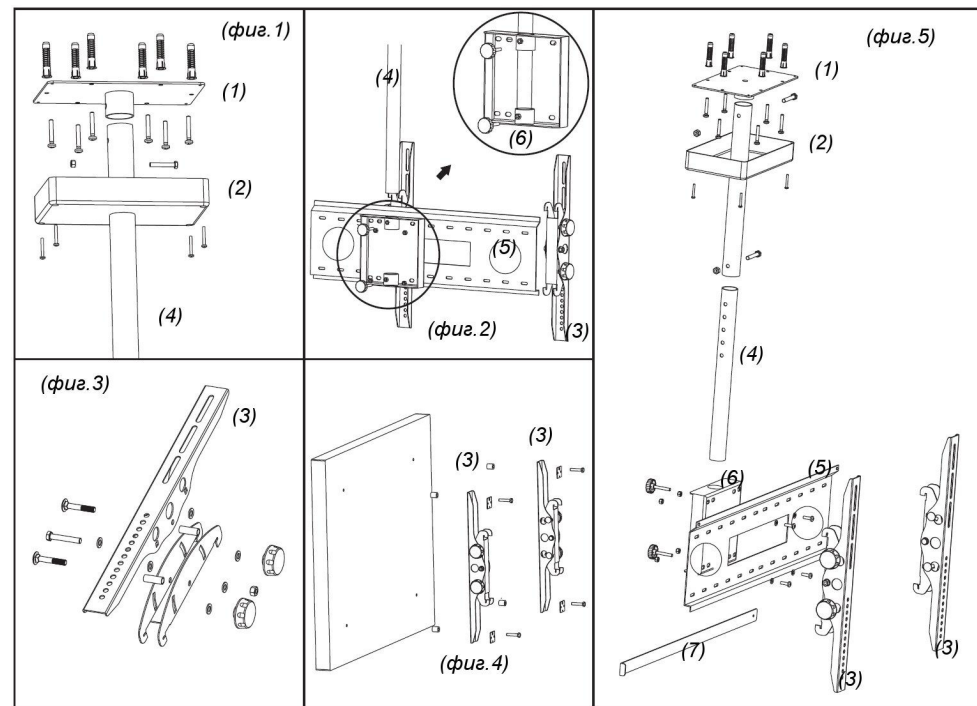
Вносителят не носи отговорност за повреди или наранявания причинени от изделието в следствие от неправилен монтаж, претоварване и неправилна употреба на изделието. Включената окомплектовка за монтаж е примерна и е подходяща само за някои видове стени. Ако не сте сигурни в надежността на закрепващите елементи спрямо материала на стената на която ще се закрепва стойката се консултирайте със специалист и си осигурете подходящите за целта материали и пробивна техника.

ОКОМПЛЕКТОВКА:

- | | |
|--|------|
| (1) Планка за Таван- | 1бр. |
| (2) Декоративен капак за Планка за Таван | 1бр. |
| (3) Рамо за ТВ с Регулиране на ъгъла – | 2бр. |
| (4) Удължителен сегмент | 1бр. |
| (5) Планка за закрепване на рамената | 1бр. |
| (6) Супорт на планката за закрепване | 1бр. |
| (7) Фиксираща шина | 1бр. |
| (8) Комплект скрепителни елементи | 1бр. |

ИНСТАЛАЦИЯ:

1. Закрепете планката за тавана (1) с помощта на шест дюбела (фиг.1) и фиксирайте стеблото (4). Закрепете декоративния капак с помощта на черири болта от комплекта
2. Фиксирайте Супорта на планката за закрепване (6) към Удължителния сегмент (4) с помощта на двата винта с ръкохватки (фиг.2)
3. Сглобете и двете подвижни рамена (3) както е показано на (фиг.3)
4. Закрепете рамената (3) с помощта на болтове към съответните места на задната страна на телевизора. (фиг.4)
5. Фиксирайте Планката за закрепване на рамената (5) към супорта (6) и (фиг.5)
6. Закопчвайте Рамената (3) към Планката за закрепване на рамената (5) и поставете фиксиращата шина (7) (фиг.5)



ВНОСИТЕЛ: РОЯЛ ЕЛЕКТРОНИКС
ТЕЛ: 02 / 9746006
www.thunder.bg